



The logo for BNDES, consisting of a stylized white house-like shape on a green background, followed by the text "BNDES" in white.

The logo for BNDES, consisting of a stylized white house-like shape on a blue background, followed by the text "BNDES" in white.

Eficiência Energética e GD

Maio de 2019

Alexandre Siciliano Esposito
Felipe Lobo

The logo for the Energy Consumers Forum, featuring a stylized orange lightning bolt icon to the left of the text "ENERGY CONSUMERS FORUM" in orange.



Histórico de Aprovação de Crédito BNDES 2003-2018

Segmento	Capacidade	Nº de Projetos	Financiamento BNDES (R\$ Mil)	Investimento Previsto (R\$ Mil)
1. Geração	59.834 MW	329	138.721.885	227.834.559
Hidrelétricas	35.320 MW	52	73.699.232	111.788.803
Eólicas	12.754 MW	102	37.533.783	64.400.137
Termelétricas	6.499 MW	14	8.601.287	21.031.129
PCH	2.775 MW	138	9.317.461	14.993.249
Nuclear	1.405 MW	1	6.180.915	10.488.029
Biomassa	581 MW	17	1.598.703	2.287.057
Solar	499 MW	5	1.790.504	2.846.155
2. Transmissão	41.717 Km	131	35.656.141	69.651.491
3. Distribuição	-	144	40.061.686	70.317.082
4. Eficiência Energética	-	30	580.590	1.058.301
5. Outros	-	1	8.254	9.644
TOTAL		635	215.028.557	368.871.077

Formas de Apoio Direto do BNDES



Direto 10

Até R\$ 10 Milhões
Acima de R\$ 1 Milhão

Foco MPME

Receitas: R\$ 3 a R\$ 300 milhões

Análise Ágil e Padronizada



Finem

Acima de R\$ 10 Milhões

Qualquer Porte

Análise Estruturada

Resumo das Condições Financeiras // Produto FINEM

Segmentos	Condições Financeiras			
	Participação Máxima	Custo Financeiro (Moedas do BNDES)	Remuneração do BNDES (%)	Prazo de Financiamento
Eficiência Energética Geração Distribuída Redes Inteligentes	80% do Investimento (100% dos financiáveis)	IPCA + 2,67% a.a.	Eficiência Energética, GD e Redes Int.: 0,9%	até 20 anos
Geração Transmissão			Solar e R.S.U.: 0,9%	Geração e Transmissão: até 24 anos
Distribuição			Demais Casos: 1,3%	Distribuição: até 20 anos

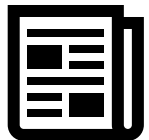
Limite Mínimo para Operações Diretas: **R\$ 10 milhões**

Resumo das Condições Financeiras // BNDES Direto 10

Novidades do produto:



Solicitação direta ao BNDES pela web



Rápida validação dos projetos, com critério pré-definido padronizado



Garantias do Projeto (Receitas e Equipamentos), Sócios e FGI

Condições Financeiras:

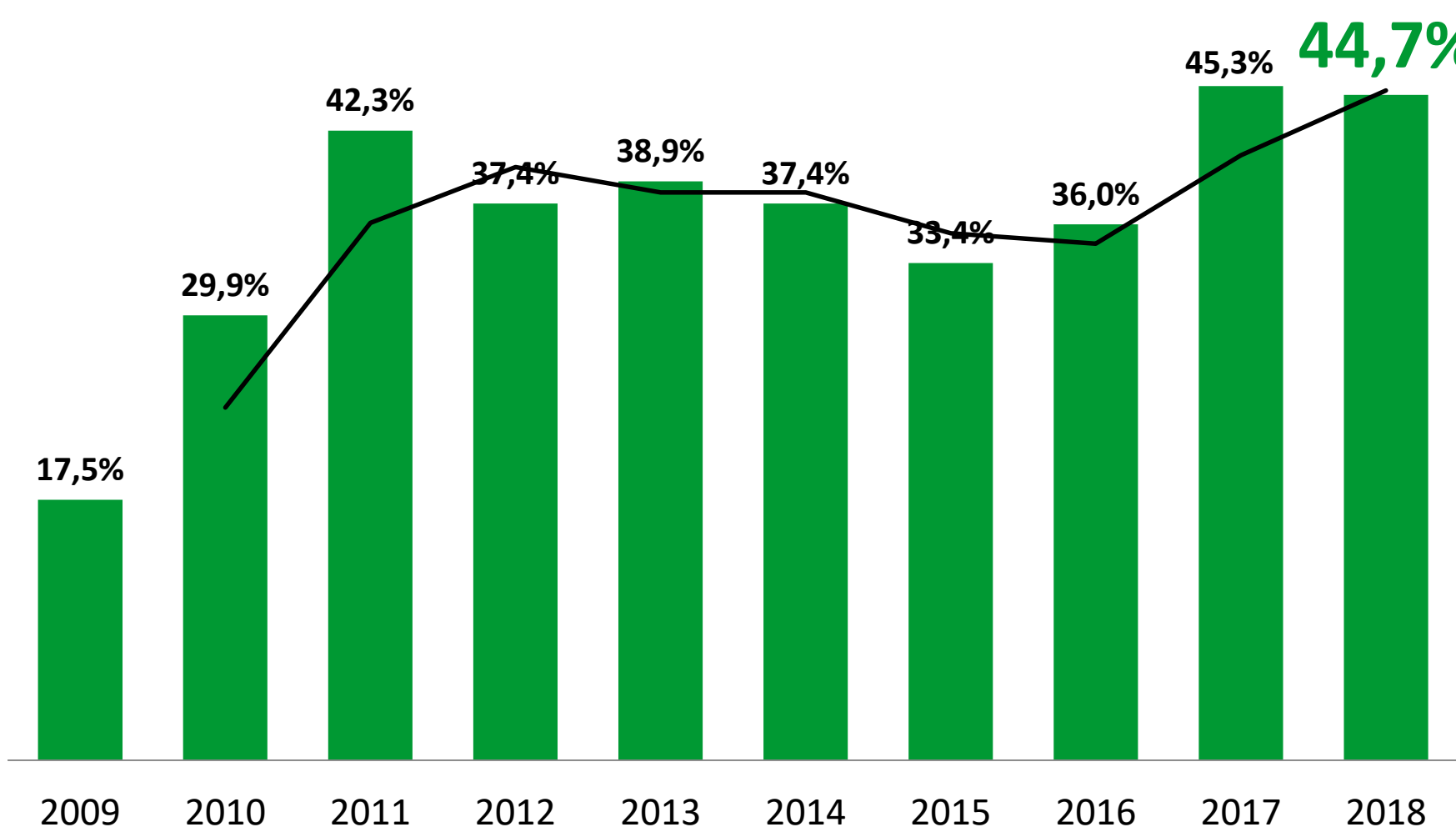
- ✓ Taxa de Juros: IPCA + 2,67% a.a. + Spreads BNDES
- ✓ Amortização: 10 anos (Carência de 1 ano)
- ✓ Participação: até 100% itens financiáveis

Financiamento do BNDES às MPMEs



Maio de 2019

Evolução da participação das MPMEs nos desembolsos do BNDES



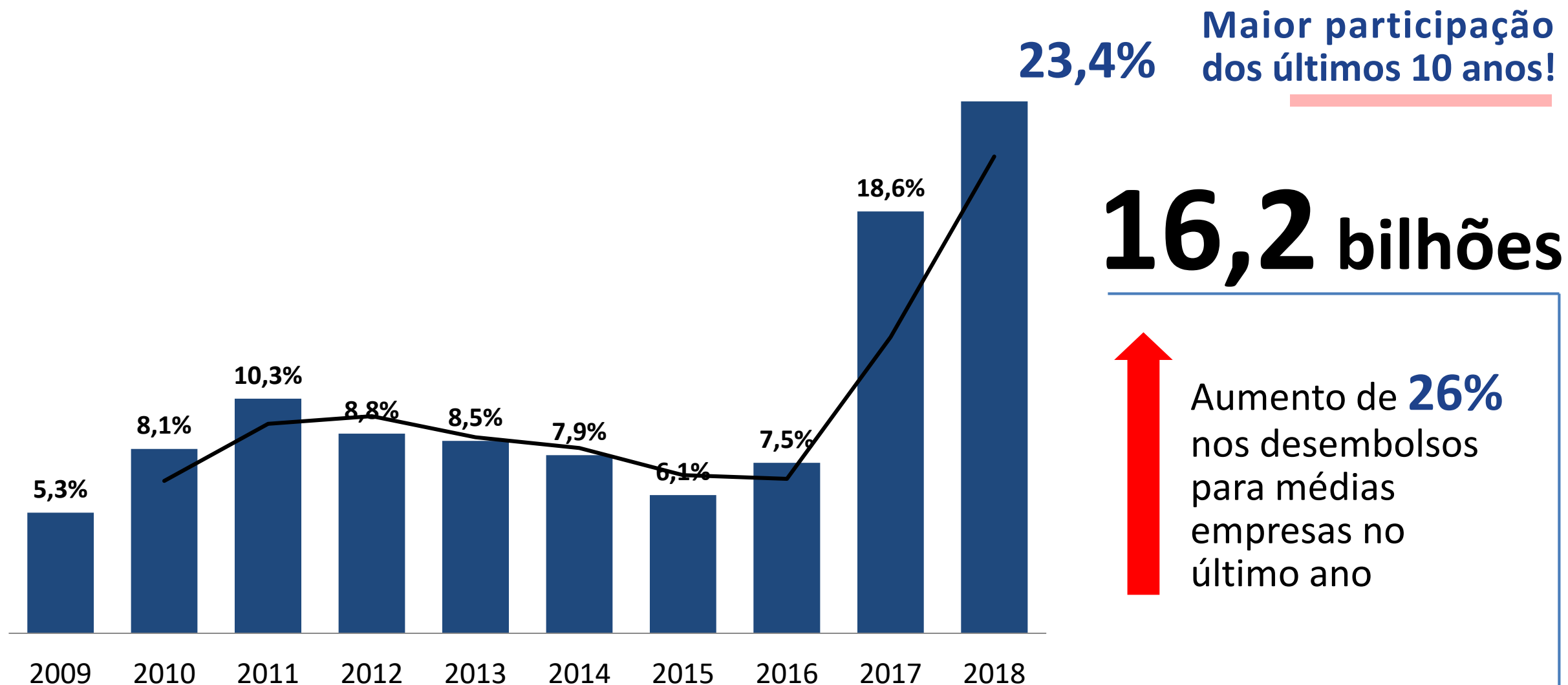
44,7%

dos desembolsos do BNDES foram destinados às micro, pequenas e médias empresas em 2018

96,7%

do total de operações do BNDES

Evolução da participação das Médias empresas nesse cenário



Boas perspectivas para as MPMEs



GOVERNO BOLSONARO

BNDES vai focar empresas médias e terá mais transparência, diz Levy

Novo presidente do banco voltou a afirmar que BNDES terá que readequar seu balanço



Nicola Pamplona

RIO DE JANEIRO O presidente do [BNDES](#), [Joaquim Levy](#), disse nesta terça (8) que os focos de sua gestão serão apoio a empresas de médio porte, ao setor de tecnologia e a infraestrutura, ajudando o governo a modelar projetos e a financiá-los, em parceria com o setor financeiro privado.

Nomeado pelo presidente [Jair Bolsonaro](#) com a missão de "abrir a caixa preta" do BNDES, Levy prometeu ainda maior transparência na divulgação de informações sobre a atuação do banco.

Em cerimônia de transmissão de cargo, no Rio, o novo presidente do BNDES voltou a afirmar que o banco terá que readequar seu balanço para o novo cenário de menor dependência de recursos federais, como havia dito em sua posse, na segunda (7).

15 / 16 Conheça a equipe econômica de Paulo Guedes



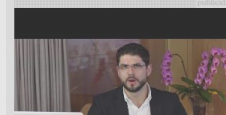
Folha de São Paulo

Ao assumir comando do BNDES, Joaquim Levy defende foco em empresas médias

Ao receber cargo, Levy propôs também parceria com a iniciativa privada



(Agência Brasil)



O novo presidente do Banco Nacional do Desenvolvimento Econômico e Social (BNDES), Joaquim Levy, recebeu o cargo hoje (8) de seu antecessor, Dyogo Oliveira, em cerimônia realizada na sede da instituição, no Rio de Janeiro. Em discurso para uma plateia formada, em sua maioria, por representantes de instituições financeiras, Levy

MAIS LIDAS



PESQUISA
Avaliação negativa de Bolsonaro cresce 7 pontos em um mês, mostra XP/Ipespe



RADAR INFOMONEY
B3 compra empresa por R\$ 175 milhões, Vale para operação de outra mina e tem bloqueio de mais R\$ 1 bilhão e mais



RESUMO DO MERCADO
Ibovespa chega a 100 mil pontos e bate marca histórica



RUIM PARA OS ASIÁTICOS...
Peste na China causa disrupção no mercado de carnes e leva à disparada de BRF e JBS na bolsa

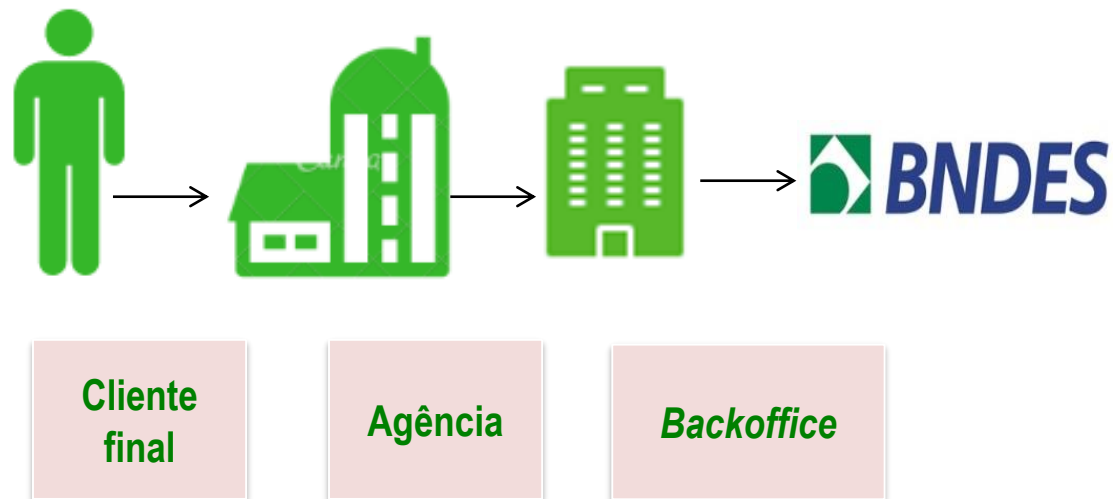


ANÁLISE
Como explicar a um criança

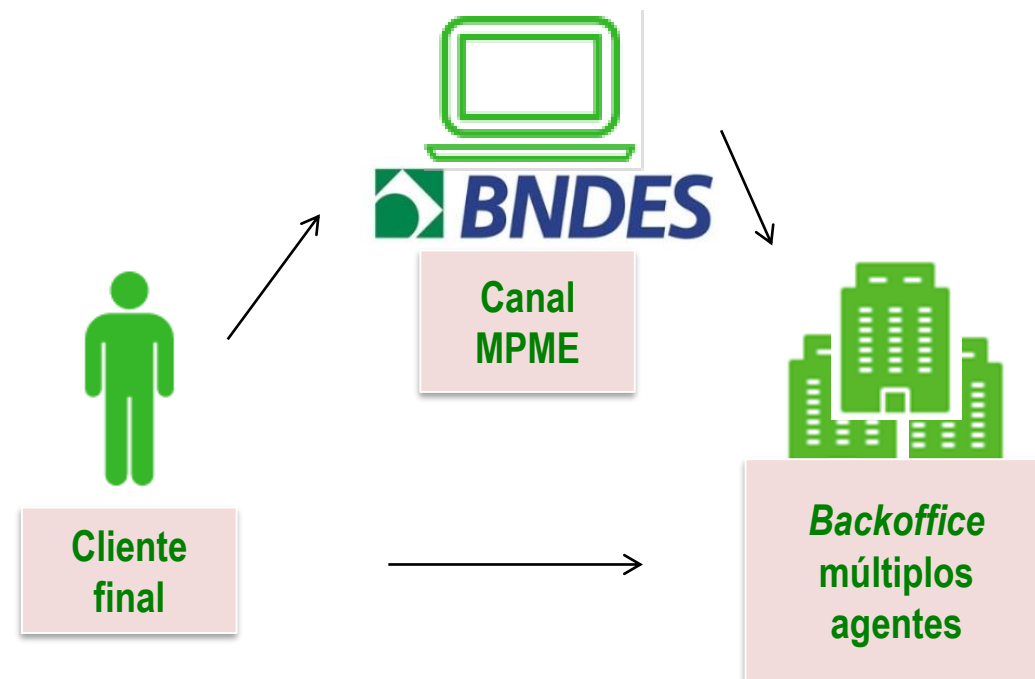
Infomoney

Forma de Apoio Indireta do BNDES

Fluxo Padrão



Fluxo digital – Canal MPME



Bancos Privados

Bancos de Desenvolvimento

Bancos de Cooperativas

Bancos de Montadoras

Agências de Fomento

Bancos Públicos

Cooperativas de Crédito

Quais os principais produtos que temos a oferecer às MPMEs para investimentos em eficiência energética?



Fundo Clima

**Finame
Energias
Renováveis**

Cartão BNDES

**BNDES Crédito
Pequena
Empresa**

**BNDES
Automático**

Fundo Clima – Subprograma Máquinas e Equipamentos Eficientes

Lançamento: Junho de 2018 => orçamento de + de R\$ 280 milhões



Clientes: micro ou pequenas empresas; empresários individuais; e pessoas físicas

Itens financiáveis: aquisição de geradores fotovoltaicos, aerogeradores até 100kw, motores a biogás, inversores ou conversores de frequência e coletores/aquecedores solares.

Forma de apoio: Indireta (bancos públicos)

Taxa: 4% a.a. / Prazo: até 12 anos (carência até 2 anos)

Agentes que já iniciaram a operacionalização
BRDE, BDMG, Banrisul, Badesul, AF Paraná e Desenbahia

[link](#)



BNDES Finame – Energias Renováveis

Lançamento: Agosto de 2018



Clientes: condomínios, empresas, cooperativas, produtores rurais e pessoas físicas.

Itens financiáveis: equipamentos como sistemas de geração de energia solar de até 375 KW, de energia eólica de até 100 KW e de aquecimento de água por meio de placas coletoras solares

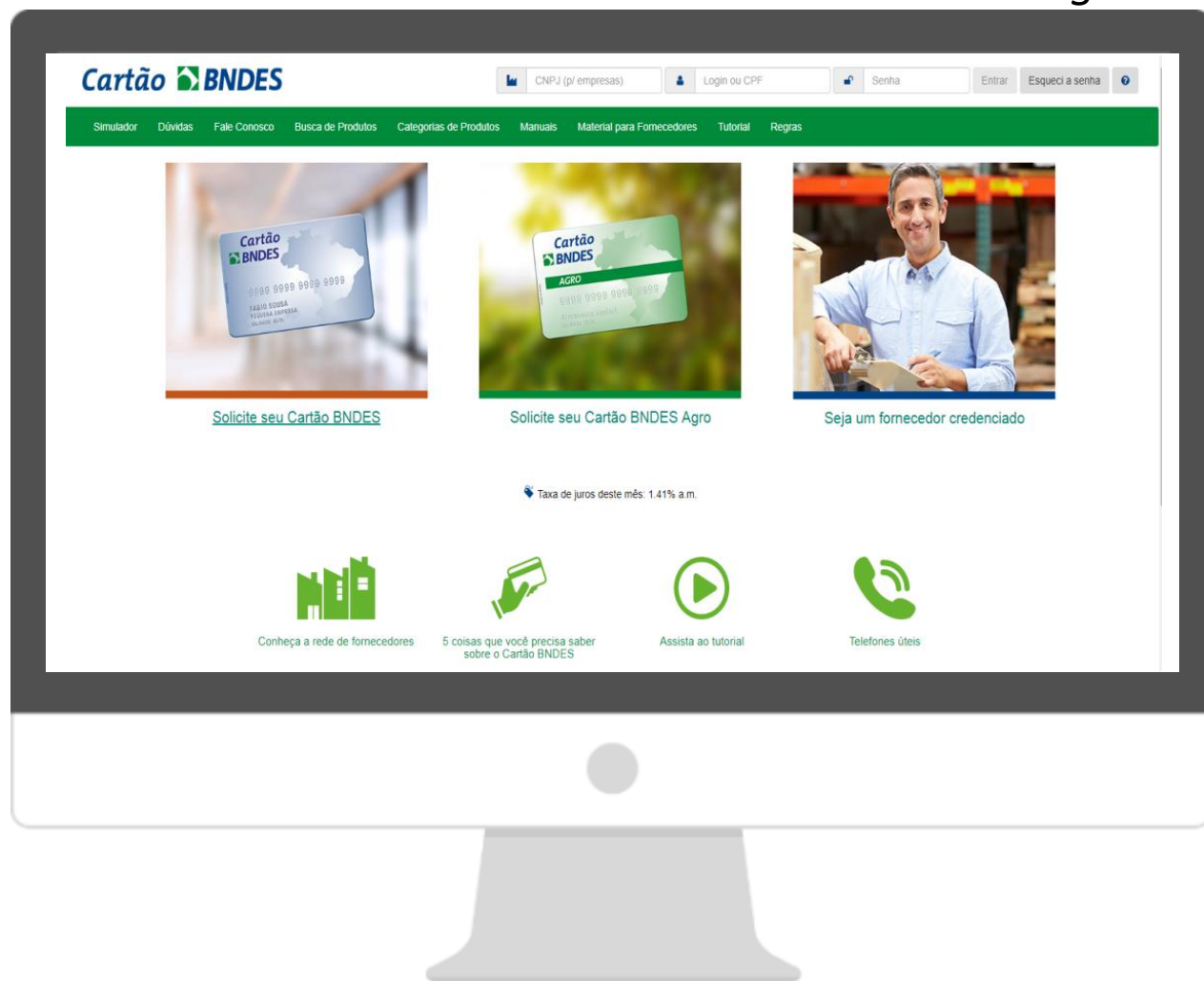
Forma de apoio: Indireta (bancos públicos e privados)

Taxa: +- 1% ao mês / Prazo: até 10 anos (carência até 2 anos)

Cartão BNDES



www.cartaobndes.gov.br



+ 250 mil produtos cadastrados

+ 70 mil fornecedores cadastrados

52 bilhões

em limites concedidos a
MPMEs em 2018, para 604 mil
cartões emitidos.

Taxa: 1,27% ao mês

Prazo: 3 a 48 meses

Limite: R\$ 2 milhões por banco

Equipamentos Financiados

- **Componentes** de sistemas fotovoltaicos
- **Lâmpada ou luminária** fotovoltaica
- **Painéis ou módulos** fotovoltaicos
- **Inversores** de frequência
- **Sistemas** fotovoltaicos (painel, suporte, inversor)
- **Estruturas metálicas** móveis para sistemas fotovoltaicos

Credenciamento Serviços – Empresas ESCOS

- **Certificado de Qualificação** válido emitido pelo Programa QUALIESCO na data do seu credenciamento;
- **Mínimo de dois anos** de empresa;
- **Site próprio na Internet** em que conste o seu portfólio de serviços de eficiência energética **prestados a, no mínimo, três empresas**;
- **CNAE específico de serviços de engenharia.**



- Lançamento Março de 2019
- Micro e Pequenas empresas (até R\$ 4,8 milhões)
- Crédito sem finalidade específica
- Até R\$ 500 mil de financiamento a cada 12 meses
- 60 meses de prazo total
- 24 meses de carência
- **Taxa média de 1,37% ao mês**

Agentes que já iniciaram a operacionalização

Itaú, Santander, Bradesco, Sicredi, BRDE, Bancoob, Banrisul, CEF, Cresol, AF Paraná, Tribanco e Sicoper.

Projetos de Investimento até 150 milhões



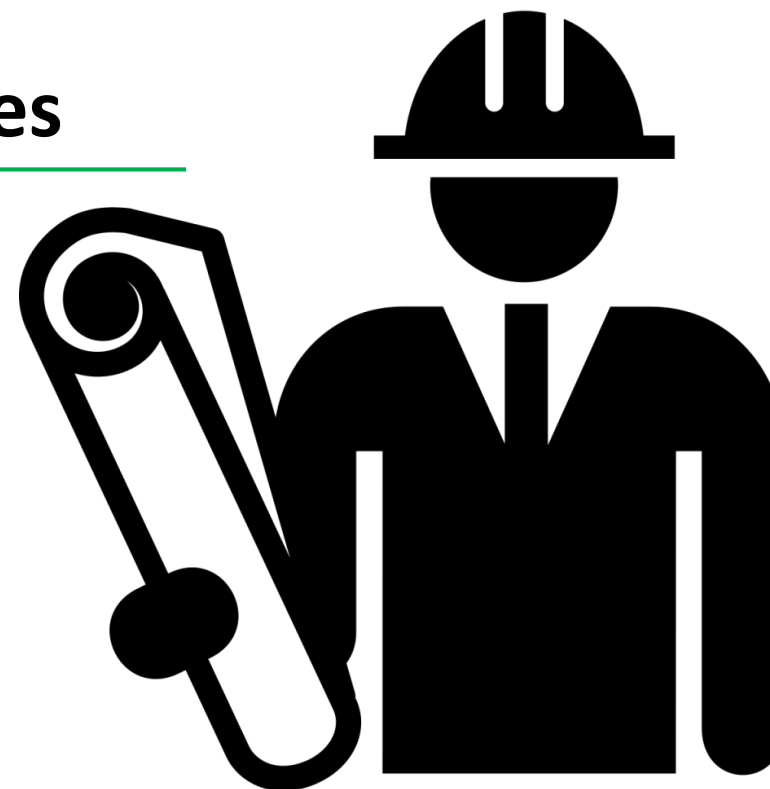
implantação
ampliação
recuperação
modernização

de ativos fixos da empresa

&



projetos de pesquisa,
desenvolvimento
e inovação.



Aplicável a empresas
de **todos os setores**

O que pode ser financiado?

estudos e projetos

montagens e instalações

obras civis

móveis e utensílios

treinamentos

máquinas e equipamentos

e mais...

- Criar um **ambiente financeiro favorável** que estimule o investimento em geração de energia limpa, gerando um impacto positivo na proteção do meio ambiente;
- **Divulgar as condições financeiras** aos canais de distribuição (agentes financeiros parceiros), capacitando-os de forma adequada;
- **Comunicar** de forma ampla os **benefícios à sociedade** quanto à redução dos gastos com a conta de luz a partir da implantação dos sistemas de geração de energia solar;
- Estimular o **crescimento da indústria nacional** fornecedora dos equipamentos eficientes, a mão de obra e os serviços locais, promovendo o fortalecimento de toda a cadeia produtiva.

Obrigado.



BNDES O banco nacional do desenvolvimento
APPODEC e
Comitê de Análise Setorial (CAS)

Perspectivas do Investimento

outubro de 2017

Perspectivas do Investimento 2017-2020

Introdução

Neste trabalho, foram mapeados os planos de investimento em 21 setores da economia para o período de 2017 a 2020. Atualmente sob responsabilidade do Comitê de Análise Setorial (CAS), este levantamento tem sido realizado desde 2006. Inclui investimentos apoiados e não apoiados pelo Banco, tendo por base a identificação de projetos pelas gerências setoriais (Gests) do BNDES.

O levantamento atual abrange 12 setores da indústria e nove de infraestrutura, responsáveis por cerca de 80% e praticamente 100% dos investimentos da indústria e da infraestrutura, respectivamente. As perspectivas de investimentos foram comparadas com os valores realizados, a preços constantes, nos últimos anos. Nesta edição, são destacados os fatores determinantes dos projetos mapeados em dez dos 21 setores analisados. Analisou-se também o grau de acerto das previsões de levantamentos anteriores. Por último, faz-se um balanço do levantamento realizado e do cenário para os próximos anos.

Resultados gerais

Os investimentos em perspectiva nos setores mapeados da indústria e da infraestrutura para o quadriênio 2017-2020 alcançam R\$ 901,1 bilhões, o que corresponde a uma média anual de R\$ 225,3 bilhões (Tabela 1).

Tanto na indústria quanto na infraestrutura, os desempenhos médios nos próximos anos são bastante díspares entre os setores, na comparação com o investimento realizado em 2016. Na indústria, a perspectiva é de queda dos investimentos em "papel e celulose", que vive o fim de um robusto ciclo de investimentos, e

no "automotivo". Em contraste, chamam a atenção as altas em: "complexo eletrônico", "química", "petróleo e gás", "bebidas" e "alimentos". Em "química", principalmente, o aumento tende a se concentrar no último ano do período analisado, em 2020.

Na infraestrutura, destacam-se os cenários de altas nos investimentos em "rodovias" e "resíduos sólidos urbanos". Esses desempenhos são compensados pela perspectiva de diminuição em "energia elétrica", "mobilidade urbana" e "saneamento". No entanto, a expectativa é de que haja algum descontingenciamento de recursos públicos em "mobilidade urbana" e "saneamento".

Tabela 1: Perspectivas do investimento (R\$ bilhões)

Setor	Realizado				Projetado	
	2016	2017	2018	2019	2020	Média 2017-2020
Indústria	101,1	104,1	104,9	104,1	104,1	104,1
Alimentos e Bebidas	10,0	10,0	10,0	10,0	10,0	10,0
Alimentos	10,0	10,0	10,0	10,0	10,0	10,0
Bebidas	0,0	0,0	0,0	0,0	0,0	0,0
Complexo eletrônico	10,0	10,0	10,0	10,0	10,0	10,0
Química	10,0	10,0	10,0	10,0	10,0	10,0
Petróleo e gás	10,0	10,0	10,0	10,0	10,0	10,0
Papel e celulose	10,0	10,0	10,0	10,0	10,0	10,0
Textil e vestuário	10,0	10,0	10,0	10,0	10,0	10,0
Transporte	10,0	10,0	10,0	10,0	10,0	10,0
Outros	10,0	10,0	10,0	10,0	10,0	10,0
Infraestrutura	10,0	10,0	10,0	10,0	10,0	10,0
Transporte	10,0	10,0	10,0	10,0	10,0	10,0
Saneamento	10,0	10,0	10,0	10,0	10,0	10,0
Energia elétrica	10,0	10,0	10,0	10,0	10,0	10,0
Mobilidade urbana	10,0	10,0	10,0	10,0	10,0	10,0
Resíduos sólidos urbanos	10,0	10,0	10,0	10,0	10,0	10,0
Outros	10,0	10,0	10,0	10,0	10,0	10,0
Total	111,1	114,1	114,9	114,1	114,1	114,1

1. Ver a metodologia de levantamento em: Perspectivas do Investimento 2017-2020. A representação dos setores da indústria corresponde à média de participação nos investimentos realizados entre 2012 e 2015, com base nos dados da Pesquisa Industrial Anual do IBIC.



Portal BNDES
www.bndes.gov.br



facebook.com/bndes.imprensa



twitter.com/bndes_imprensa



youtube.com/bndesgovbr



slideshare.net/bndes